

◆**トイレ・バスレーン足りない**  
 伝承館が狭い。出入り口一つ。

◆**メンテナンス**

- ・壁画の劣化（8月に塗装。今後も必要）
- ・二階天井にコウモリが巣くっている
- ・低学年棟の雨もり（明かり取りの窓）
- ・3月の地震によるひび割れなど

◆**職員が2人（一人の時も）**

- ・事務室が無人の時もある
- ・緊急時に対応できない



◆**高い所から見下ろせる場所（他は展望台などがある）**

※山に手すりか階段を付けるべき。緊急避難場所にもなる（先日の避難訓練もふまえ、車での避難誘導は無理がある。）

◆**解説員が必要。あるいは詳しい展示**

- ・ガイドを聞かないと分からない。
- ・より分かりやすい案内板（事実、考察、学び）



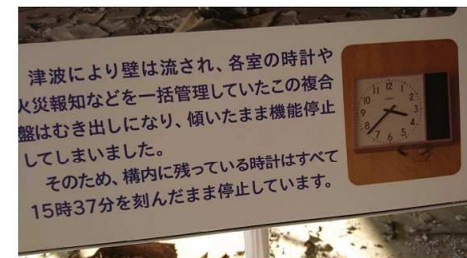
請戸小学校（浪江町）の天井



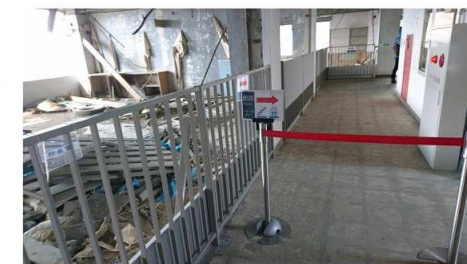
請戸小学校（浪江町）の体育館

◆**順路がない**

～何を学ぶのか。展示のコンセプトがないのでは？



請戸小学校（浪江町）



気仙沼向洋高校



大川小学校 2階教室の床、天井の波状痕

