



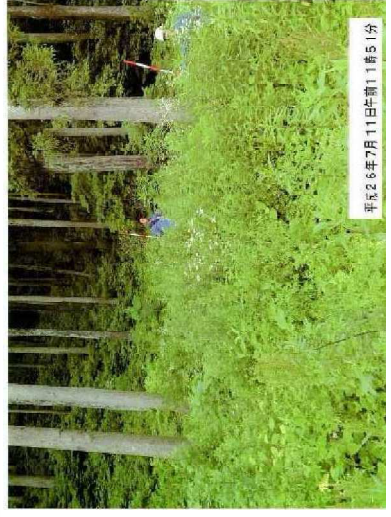
矢印が津波到達点

- A 体育館裏の山** 傾斜緩やか、植栽が疎らなため、観察しやすい。観察ポイントで遊んでいる児童も多かった。
- B 交差点の山** ぬきり、急だが低学年の児童でも登っていき、植栽でも遊んでいた。
- C ポップ小園崎の山** 多くの子ども達もここに遊びに来る。観察ポイントがここを過ぎて見かけた。
- D 三角地帯** 2を自決して移動したとされている。

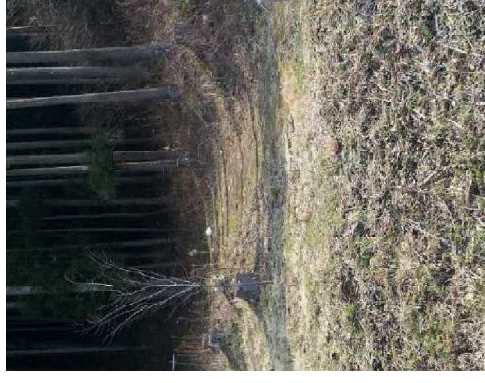


Cの山だけを見て、急だから登るのは無理だと思ってしまう人も多い

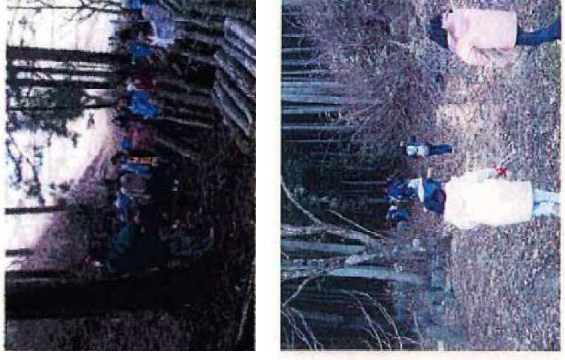
石巻市がこの山を説明する際に使用した写真
7月11日に撮影、草ボウボウであるが、事故のあった3月には草はほとんどない。



平成28年7月11日午前11時51分



2017年3月撮影↓↑



シイタケ栽培の体験学習の様子

体験学習は**毎年3月**に行われていた。子ども達が避難を訴えたのはここである。

前の道路はマラソン大会のコース。全員が知っていた。



2017年3月撮影



2011年9月河北新報より↑



2016年8月撮影



2012年6月撮影